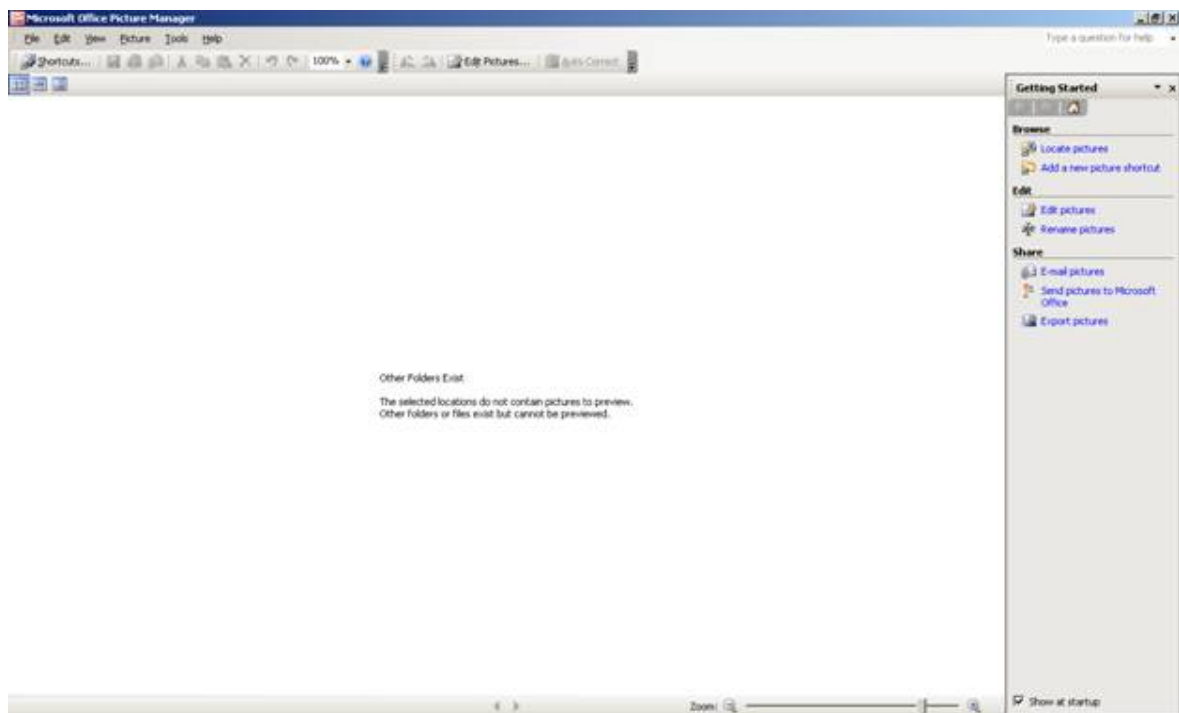


Tata cara mengubah ukuran foto

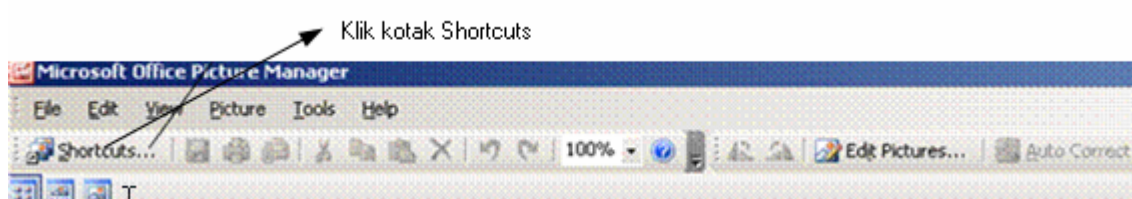
1. Klik "Start" → All Programs → Microsoft Office → Microsoft Office Tools → Microsoft Office Picture Manager.



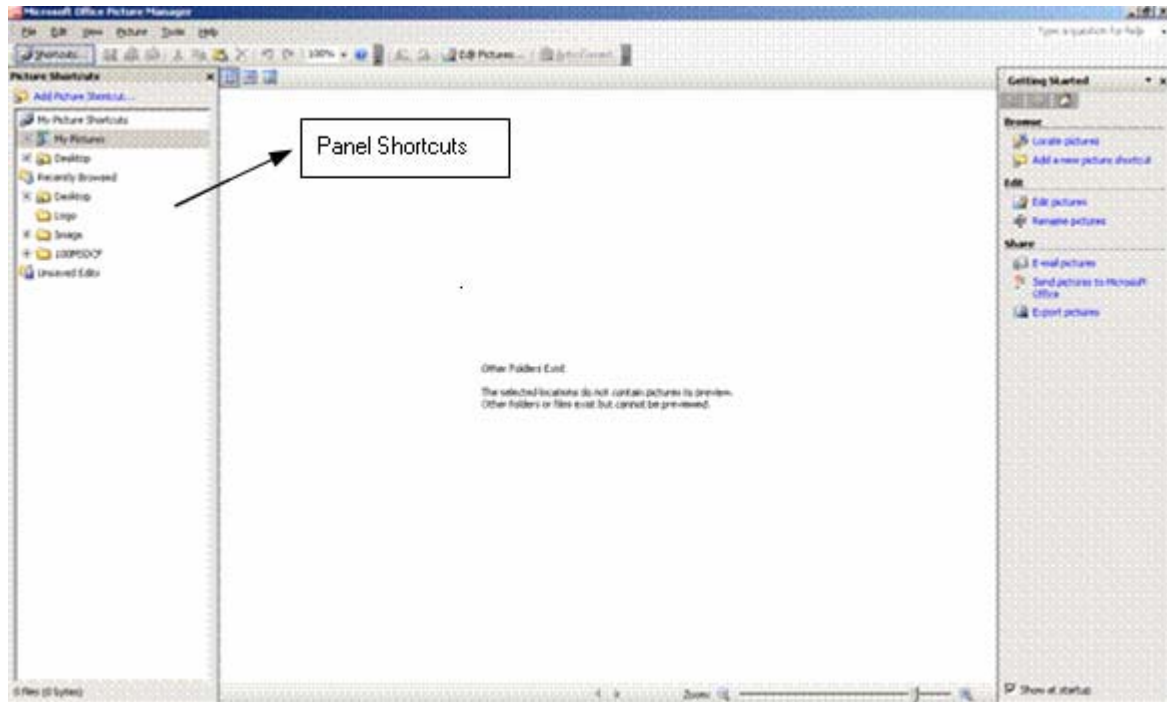
2. Setelah masuk ke Microsoft Office Picture Manager, maka tampilannya akan seperti gambar di bawah ini :



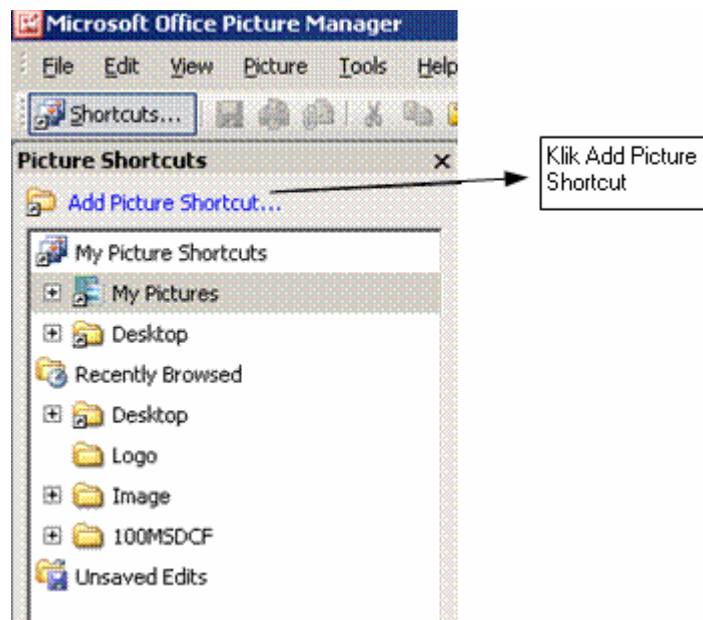
3. Aktifkan tombol "Shortcuts" di sebelah kiri atas untuk memasukkan shortcuts drive tempat gambar berada.



4. Maka akan muncul panel “Shortcuts” seperti gambar di bawah ini :



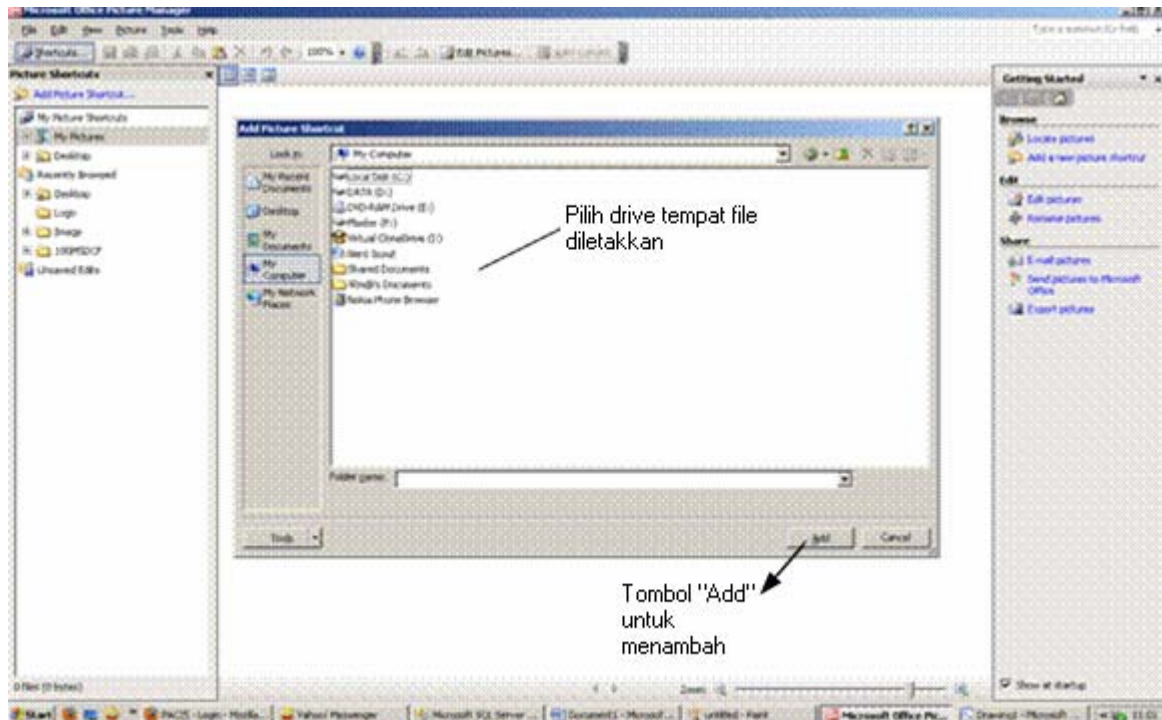
5. Untuk menambahkan gambar, klik “Add Picture Shortcut...” di panel “Shortcut” sebelah kiri atas.



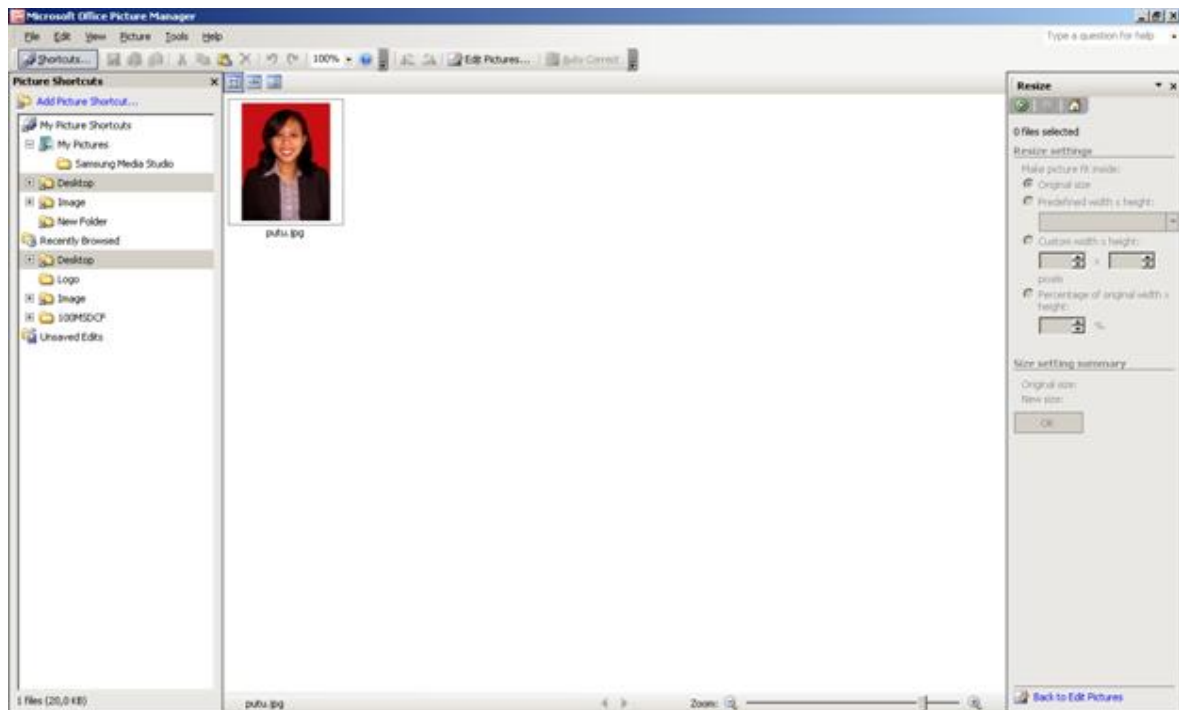
6. Alokasikan letak drive dimana gambar / foto diletakkan.

a. Pilih drive tempat gambar diletakkan;

b. Klik tombol “Add”;



7. Maka akan muncul tampilan dari foto / gambar, seperti gambar di bawah ini :

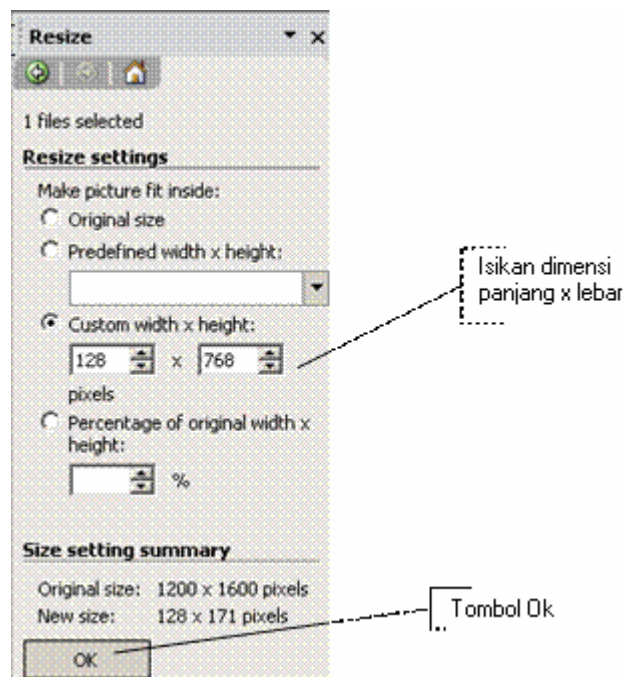


8. Pilih satu foto yang akan di resize, dengan cara double click pada gambarnya.

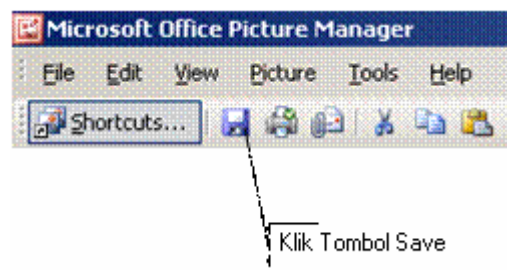
9. Untuk melakukan resize, klik tombol “Edit Pictures...” pada menu bar.



10. Panel Edit Pictures akan muncul di sebelah kanan, terdapat menu “Change picture size”.
11. Klik “Resize” untuk mulai me-resize image.
12. Pada bagian “Resize Settings”, pilih “Custom weight x height”:
13. Isikan ukuran / dimensi panjang x lebar photo lalu klik “OK”.

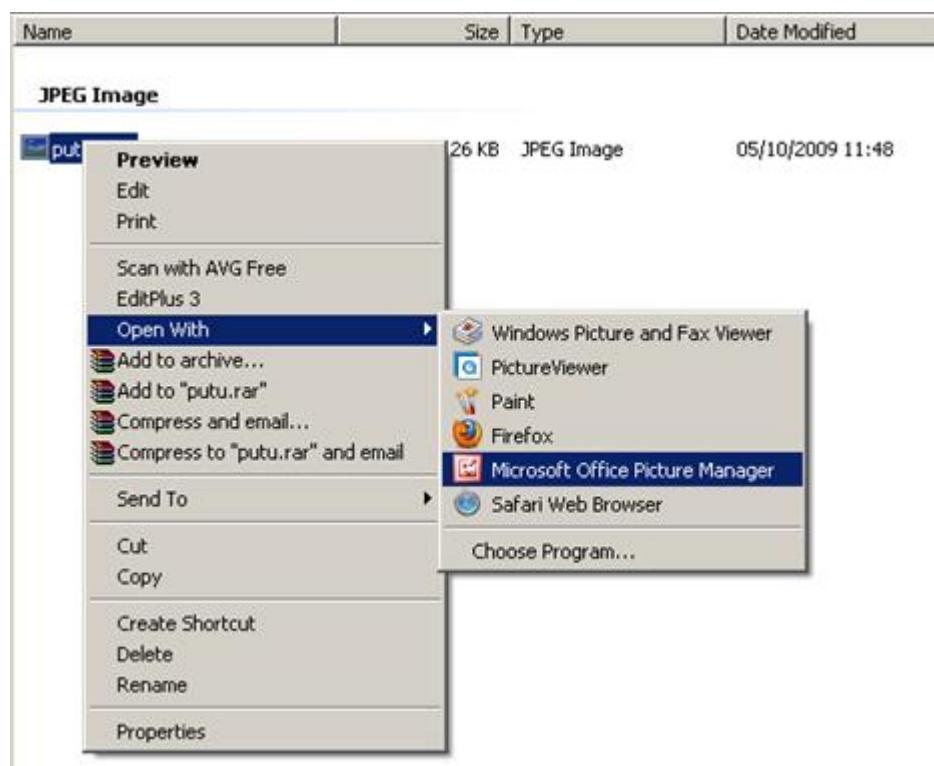


14. Simpan image yang telah di resize tersebut.

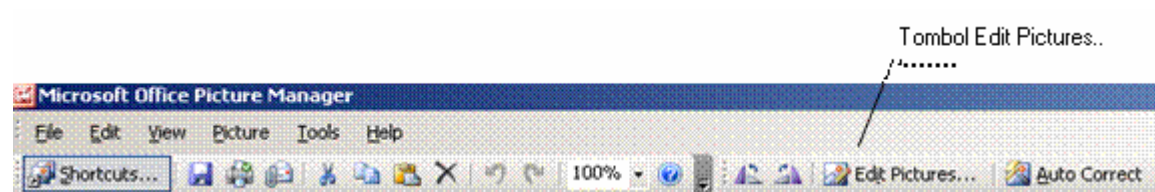


Atau resize cepat dari menu windows explorer.

1. Pilih image yang akan di resize → klik kanan.
2. “Open With” → Microsoft Office Picture Manager.

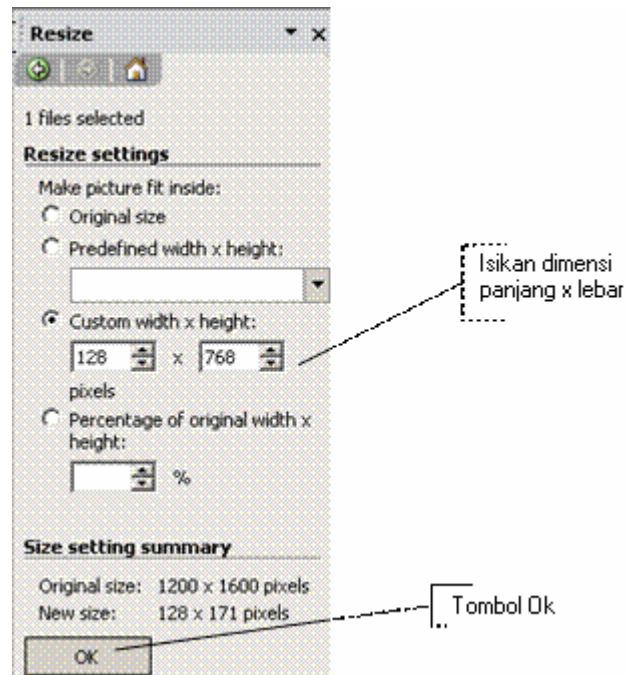


3. Untuk melakukan resize, klik tombol “Edit Pictures...” pada menu bar.



4. Panel Edit Pictures akan muncul di sebelah kanan, terdapat menu “Change picture size”.
5. Klik “Resize” untuk mulai me-resize image.

6. Pada bagian "Resize Settings", pilih "Custom weight x height":
7. Isikan ukuran / dimensi panjang x lebar photo lalu klik "OK".



8. Simpan image yang telah di resize tersebut.

