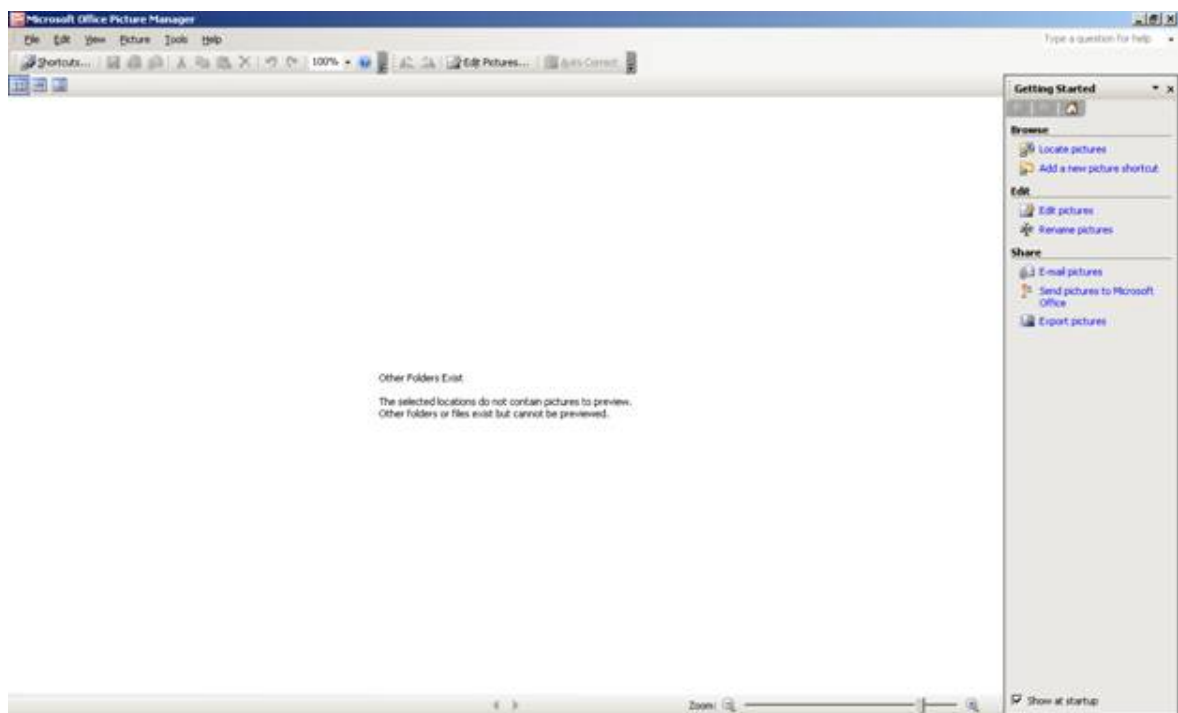


Tata cara memotong foto digital

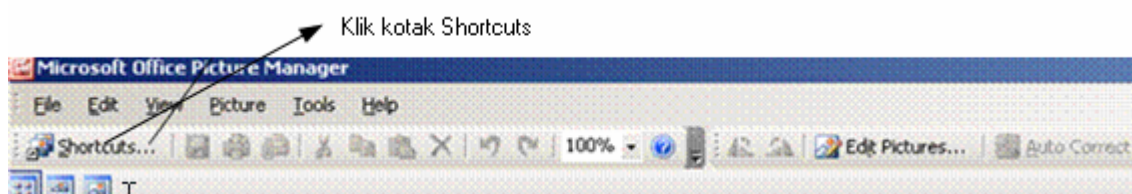
1. Klik "Start" → All Programs → Microsoft Office → Microsoft Office Tools → Microsoft Office Picture Manager.



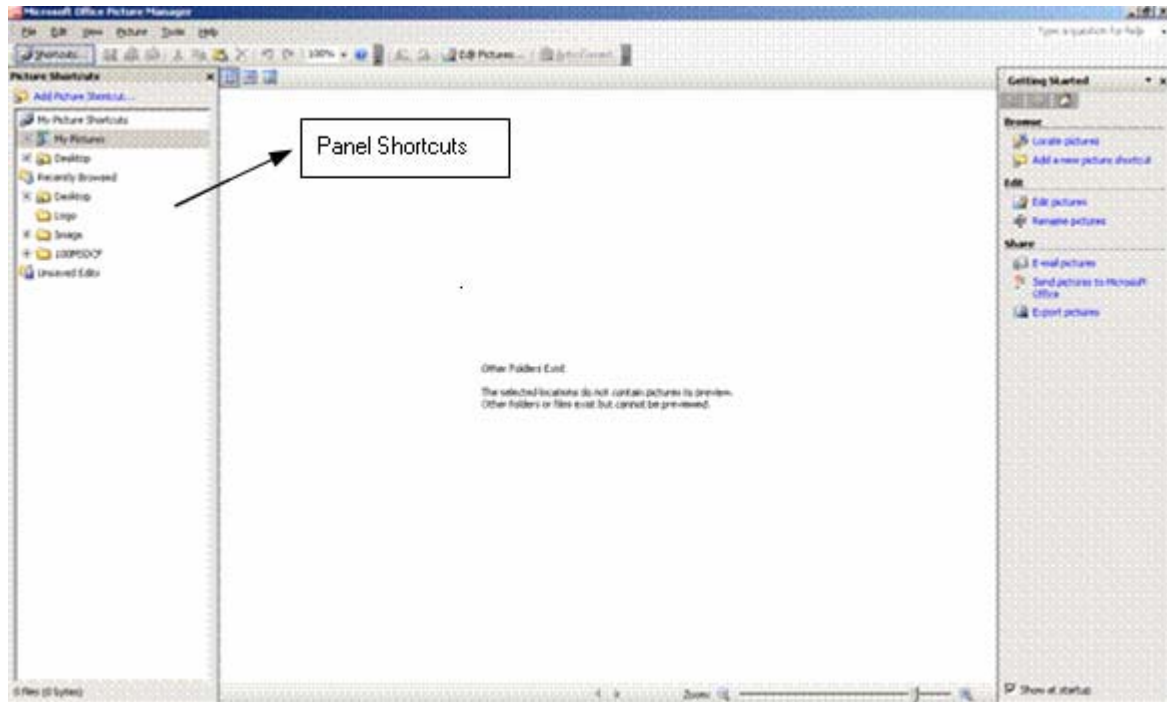
2. Setelah masuk ke Microsoft Office Picture Manager, maka tampilannya akan seperti gambar di bawah ini :



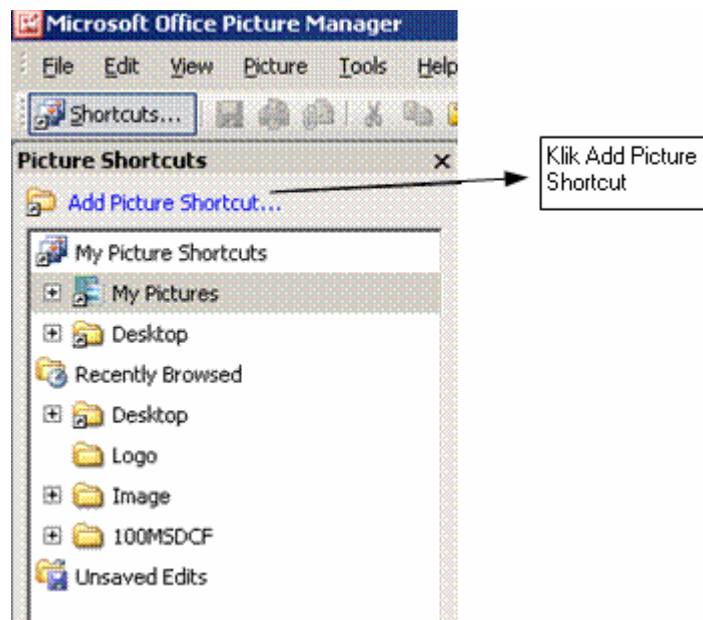
3. Aktifkan tombol "Shortcuts" di sebelah kiri atas untuk memasukkan shortcuts drive tempat gambar berada.



4. Maka akan muncul panel “Shortcuts” seperti gambar di bawah ini :



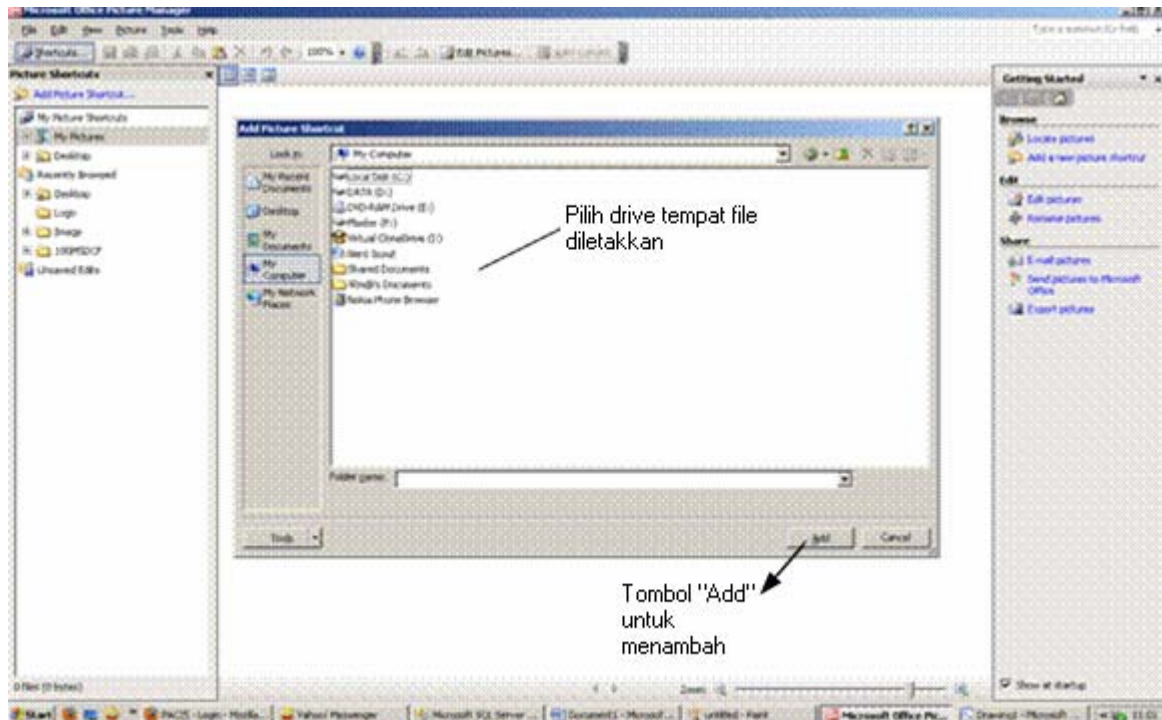
5. Untuk menambahkan gambar, klik “Add Picture Shortcut...” di panel “Shortcut” sebelah kiri atas.



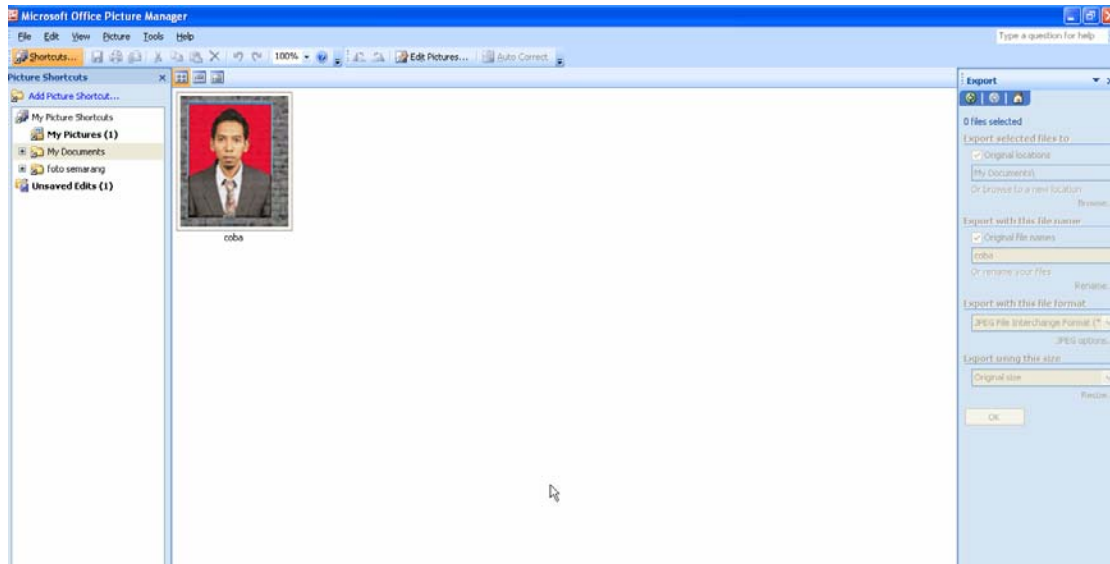
6. Alokasikan letak drive dimana gambar / foto diletakkan.

a. Pilih drive tempat gambar diletakkan;

b. Klik tombol "Add";



7. Maka akan muncul tampilan dari foto / gambar, seperti gambar di bawah ini :

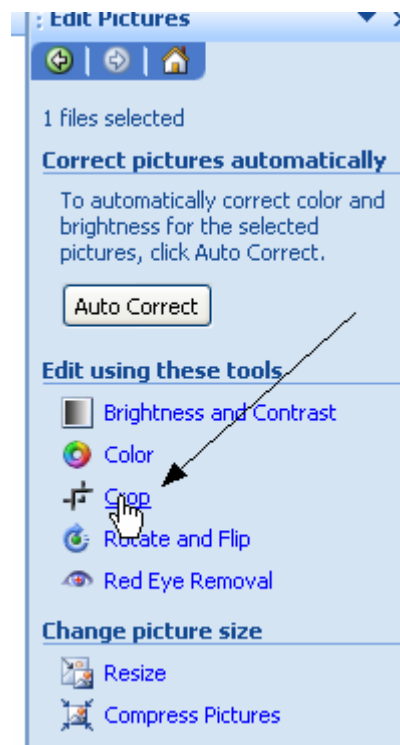


8. Pilih satu foto yang akan di potong, dengan cara double click pada gambarnya.

9. Untuk melakukan pemotongan, klik tombol "Edit Pictures..." pada menu bar.



- Panel Edit Pictures akan muncul di sebelah kanan, terdapat menu “Change picture size”.



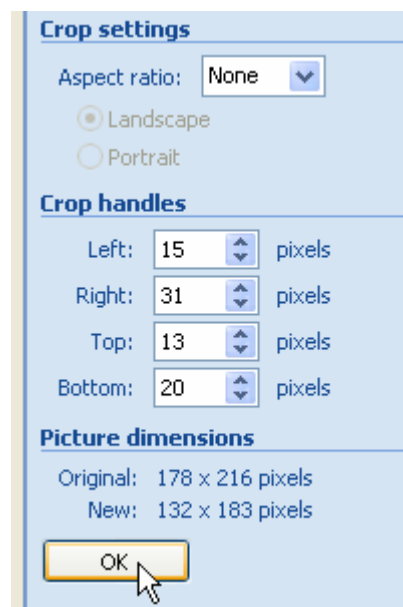
- Klik “Crop” untuk mulai memotong gambar
- Pada bagian gambar akan muncul garis hitam yang tebal seperti yg ditunjukkan pada gambar dibawah ini.



Tunjuk cursor pada garis tersebut, kemudian drag untuk memperkecil area gambar (crop) sehingga menjadi tampilan seperti dibawah ini



13. Apabila posisi pemotongan gambar sudah sesuai klik tombol “OK” di sebelah kanan



14. Simpan image yang telah dipotong tersebut.

