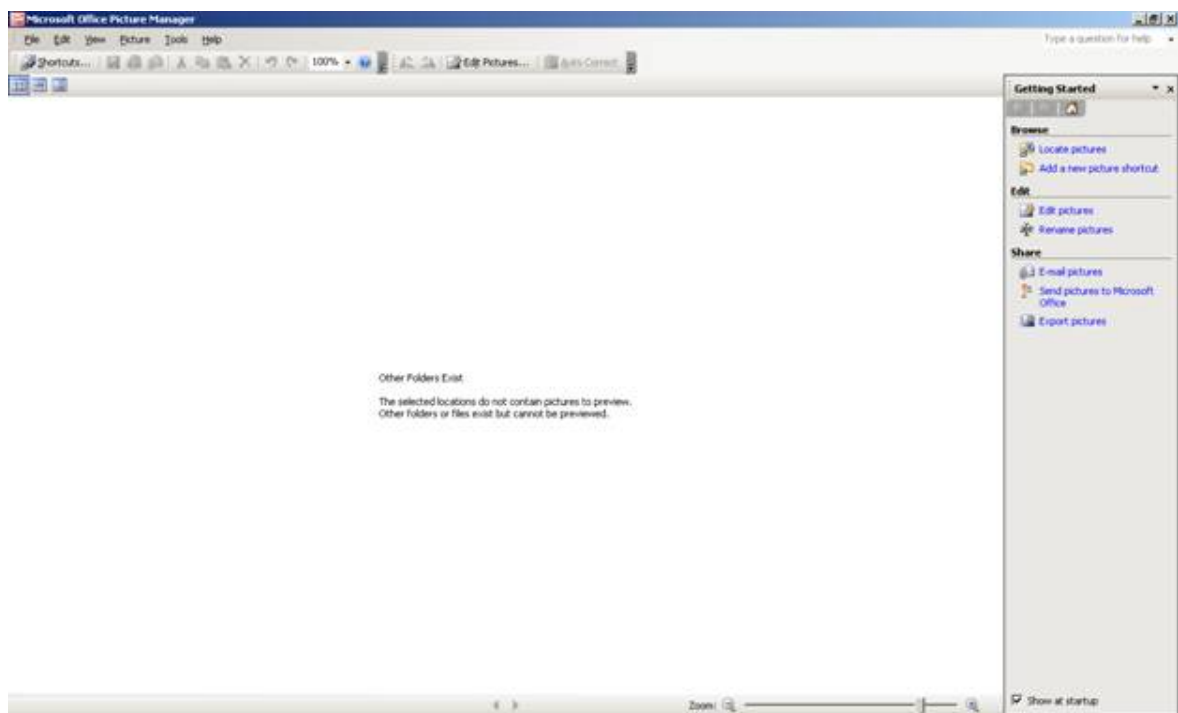


Tata cara konversi foto ke JPG

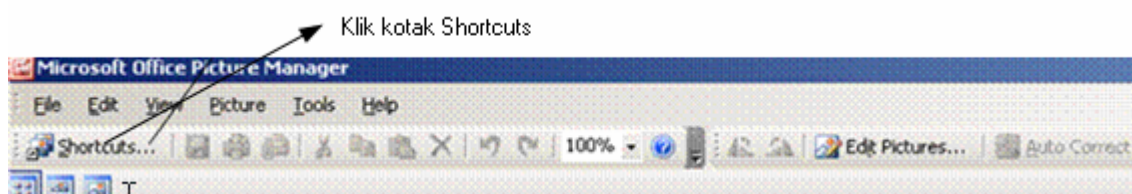
1. Klik "Start" → All Programs → Microsoft Office → Microsoft Office Tools → Microsoft Office Picture Manager.



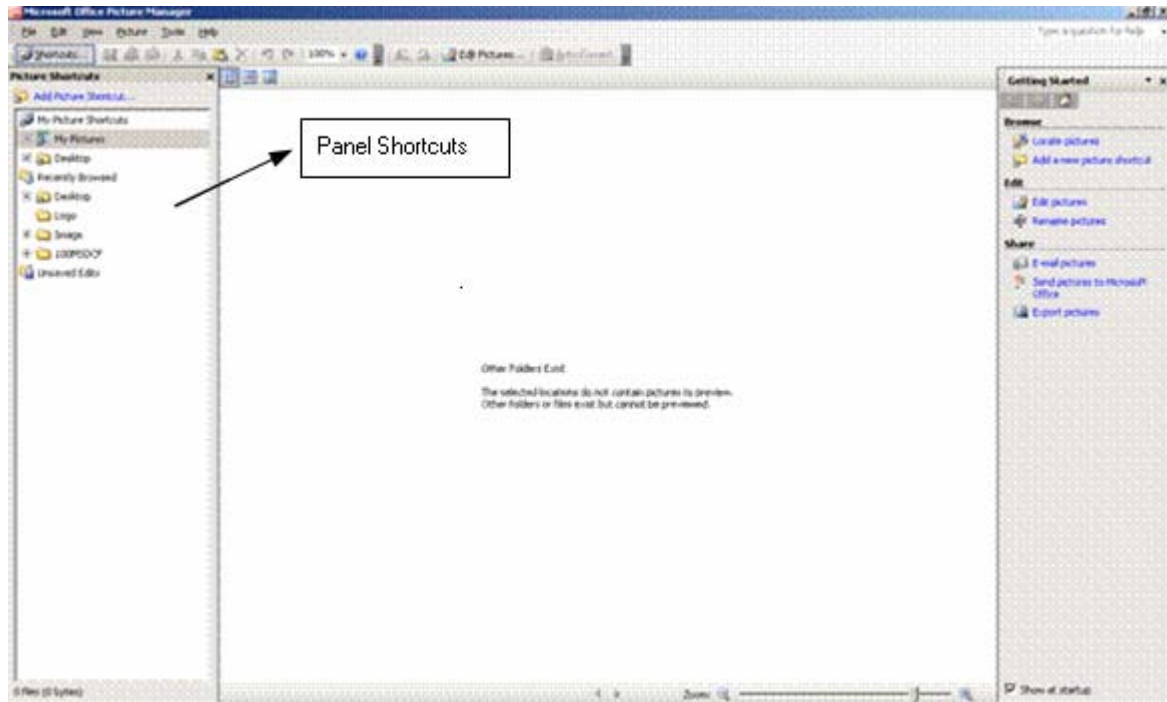
2. Setelah masuk ke Microsoft Office Picture Manager, maka tampilannya akan seperti gambar di bawah ini :



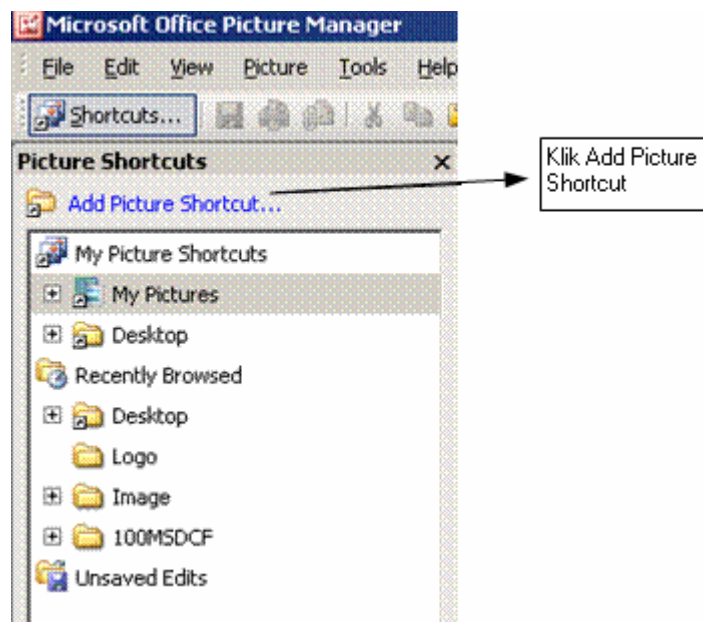
3. Aktifkan tombol "Shortcuts" di sebelah kiri atas untuk memasukkan shortcuts drive tempat gambar berada.



4. Maka akan muncul panel “Shortcuts” seperti gambar di bawah ini :

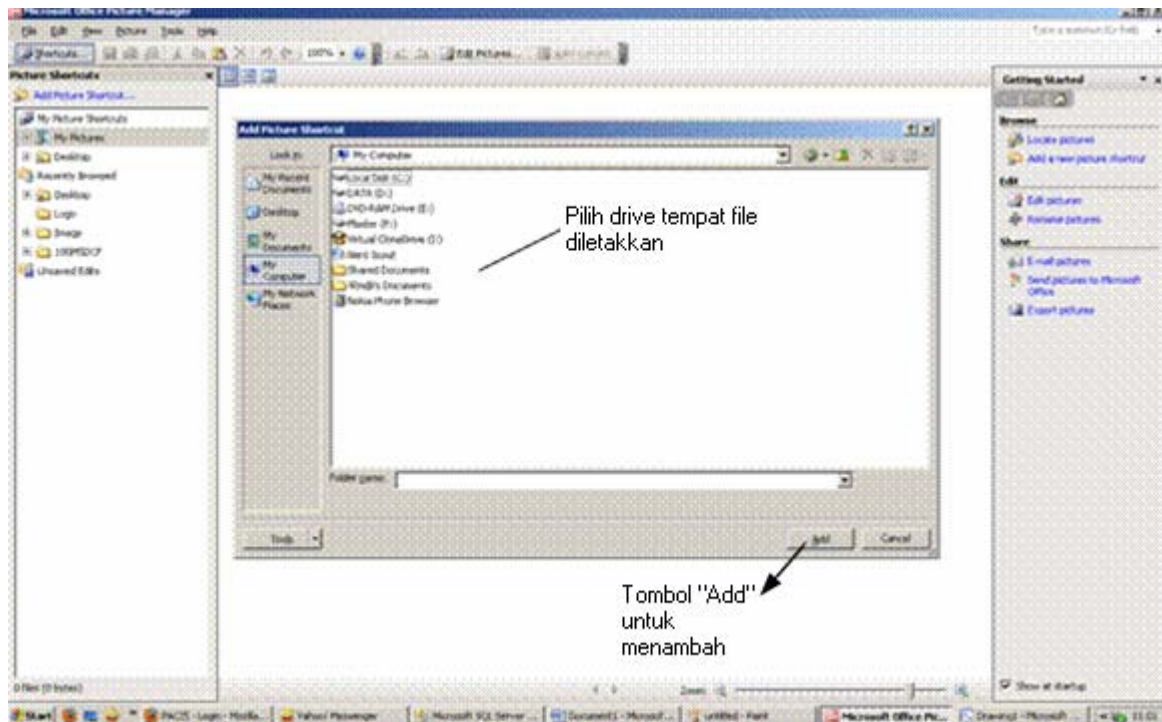


5. Untuk menambahkan gambar, klik “Add Picture Shortcut...” di panel “Shortcut” sebelah kiri atas.

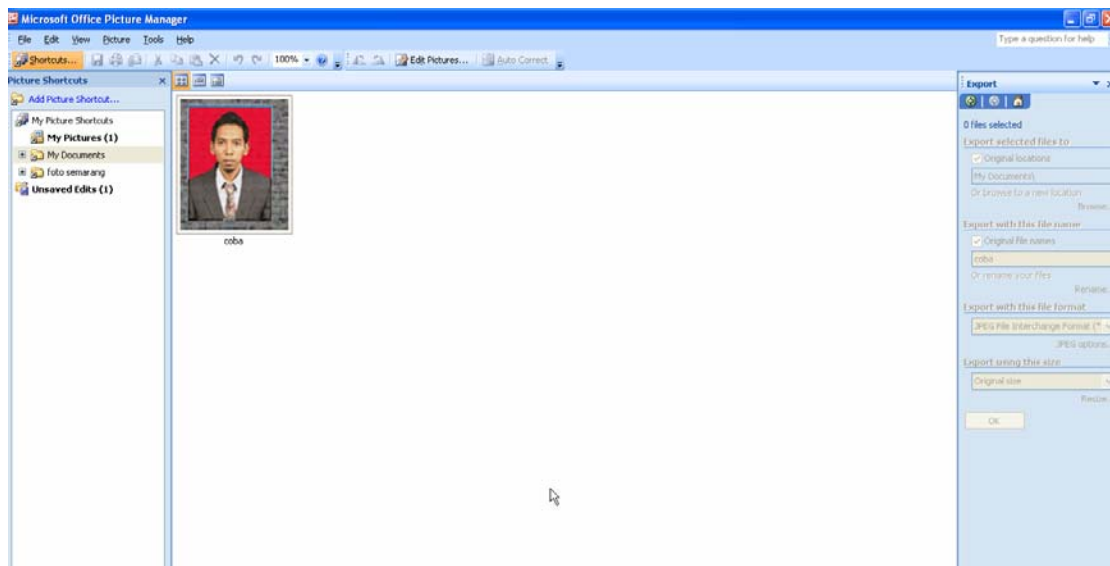


6. Alokasikan letak drive dimana gambar / foto diletakkan.

- a. Pilih drive tempat gambar diletakkan;
- b. Klik tombol “Add”;

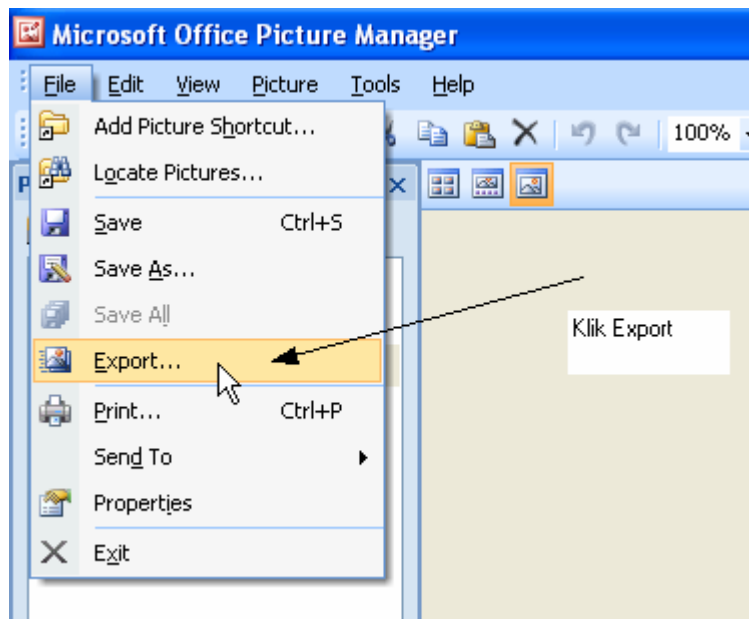


7. Maka akan muncul tampilan dari foto / gambar, seperti gambar di bawah ini :

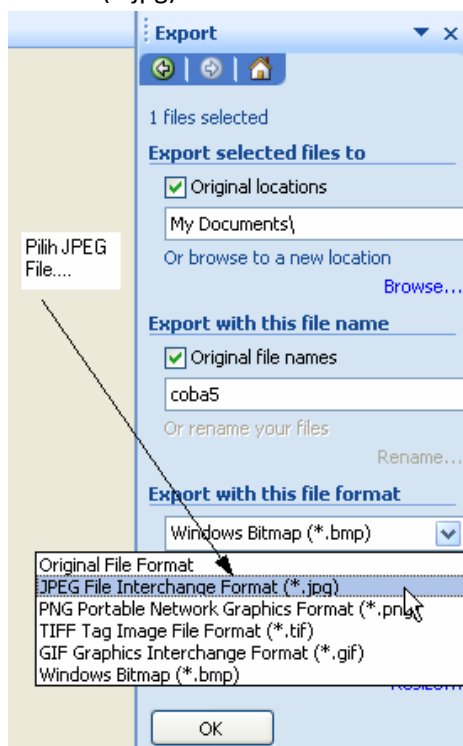


8. Pilih satu foto yang akan di konversi, dengan cara double click pada gambarnya.

9. Pilih menu File -> Export, seperti gambar dibawah ini



10. Akan muncul panel di sebelah kanan, seperti dibawah ini. Pilih JPEG File Interchange Format (*.jpg).



11. Klik tombol "OK"

12. Simpan image yang telah di konversi tersebut

